

08 川崎競馬場

KAWASAKI

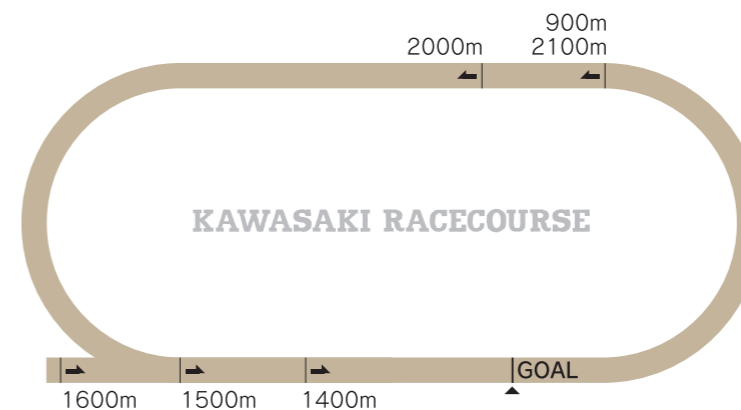
世界最大級のドリームビジョンと広い芝生広場を有し、都市部にありながらピクニック気分が楽しめる競馬場。2016年に全面リニューアルが完了し、より一層の進化を遂げました。



コース紹介

COURSE INTRODUCTION

1周1200m左回りで、直線300mでタイトなコーナーなので、スリリングなレース展開が予想されます。



回り	左回りコース
1周距離	1200m
直線距離	400m(ゴールまで300m)
幅員	25m
高低差	平坦
フルゲート	14頭

競馬場紹介

RACECOURSE INTRODUCTION

JR川崎駅から徒歩15分、京急大師線港町駅からは徒歩3分という便利なアクセス環境。競馬開催日はJR川崎駅から無料送迎バスの運行もあります。走路と観戦エリアが近く、迫力あるレースが楽しめます。また、内馬場の芝生広場には遊具もあるので、お子さま連れでも安心して楽しめます。

芝生広場



こまめに手入れがされた芝生広場。ポニー乗馬やミニチュアホースとのふれあい、フリーマーケットなどが開催されます。遊具もたくさんあるので、子供から大人まで楽しめる川崎競馬場の代名詞です。

キッズルーム



内馬場に大型キッズルームを完備。授乳室やキッズトイレも備えているので、小さなお子様連れでも安心して来場していただけます。

貴賓室



1号スタンド3階には貴賓室を新設。地方競馬のイメージを覆すエレガントな雰囲気の中、ゆっくりと競馬を楽しむことができます。貸切や事前予約も出来るので、1ランク上のパーティーもおススメです。

特別観覧席



1号スタンド4階と2号スタンド3階、4階には有料の特別観覧席があります。芝生席やお座敷席などユニークな席も備えており、一人でもグループでも快適に観戦が出来ます。

誘導馬



川崎競馬場名物といえばコスプレ誘導馬です。季節やイベントに合わせて様々なコスプレで登場し、皆を楽しませてくれる人気者です。細かいところまで手が込んだ、全て手作りの衣装にご注目ください。

場内グルメ



煮込みやコロケ、焼きそばをはじめとするB級グルメから、本格的な中華料理や和食の店など、場内にはおいしいグルメが盛りだくさん。4～11月には内馬場でバーベキューも楽しめます。

- 01 帯広 OHMORI
- 02 門別 KAMETSU
- 03 盛岡 SHIOTA
- 04 水沢 KIZUSAWA
- 05 浦和 URUWA
- 06 船橋 FUNABASHI
- 07 大井 OHAI
- 08 川崎 KAWASAKI
- 09 金沢 KANAZAWA
- 10 笠松 KASUMATSU
- 11 名古屋 NAGOYA
- 12 園田 SONODA
- 13 姫路 HIMEJI
- 14 高知 KOCHI
- 15 佐賀 SAGA

内馬場ではイベント盛りだくさん。公園気分で楽しもう

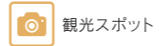


- 01 帯広
- 02 盛岡
- 03 水沢
- 04 浦和
- 05 船橋
- 06 大井
- 07 川崎
- 08 金沢
- 09 笠松
- 10 名古屋
- 11 園田
- 12 姫路
- 13 高知
- 14 佐賀

川崎競馬場周辺おすすめスポット

WELCOME TO KAWASAKI!

大型ショッピングモールから歴史ある川崎大師まで、競馬場のまわりには魅力あふれる場所がたくさんあります。



よみうりランド
東京都稲城市矢野口4015-1



バンデット、クレージーヒュー・ストーンをはじめ、アトラクションが充実!アシカショーなどのイベントも楽しめます。また、大好評のジュエルミネーションも期間限定で開催。2016年3月にはモノづくりが体感できる新遊園地エリア「グッジョバ!!!」がオープン。

小田急線新百合ヶ丘駅から小田急バス約20分

日本民家園
神奈川県川崎市多摩区枳形7-1-1 (生田緑地内)



主に江戸時代に建てられた東日本の代表的な民家など、重要文化財を含む25軒を移築した野外博物館です。年間を通して芸能公演や各種講座などの様々な催しも実施、四季折々の景色とともに楽しめます。

小田急線向ヶ丘遊園駅南口下車徒歩13分

川崎マリエン
神奈川県川崎市川崎区東扇島38-1



東扇島にある、川崎港と市民の交流を深めるためのコミュニティー施設。タワー棟10階の展望室、9階の展望レストランのほか、バーベキューやテニス、ビーチバレー、ウェイトトレーニングなども楽しめます。また、夜景遺産にも登録された素晴らしい工場夜景も楽しめます。マリエンとはマリンとエントランスの造語で、世界に広がる海の玄関をイメージしています。

JR川崎駅東口から市バス約30分

川崎工場夜景クルーズ (長八海運)
神奈川県川崎市中原区上小田中4-1-1



川崎区・塩浜から屋形船に乗船し、塩浜運河、田辺運河、南渡田運河、京浜運河、大師運河、末広運河、千鳥運河等を巡りながら、海上から工場夜景を楽しむツアーです。塩浜の船着場まではマイクロバスで送迎あり。市民ガイド「川崎工場夜景ナビゲーター」が同行し、各スポットの解説を行います。

集合場所: JR川崎駅東口「川崎日航ホテル」前

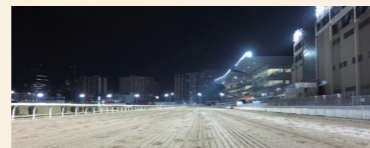
ラ チッタデツラ
神奈川県川崎市川崎区小川町4-1



首都圏最大級のシネマコンプレックスやライブホール、ショップ&レストラン、ウェディングチャペルも人気で、1日中楽しめるエンタテインメントの街です。

JR川崎駅下車徒歩5分・京急川崎駅下車徒歩7分

川崎競馬場 基本データ



川崎の中心部に位置し、約60年の歴史をもつ競馬場。4~12月にはナイトー競馬を開催。川崎記念と全日本2歳優駿のJpn12競走をはじめ、牝馬のダートグレード競走など重要なレースを数多く実施しています。



[主催者] 神奈川県川崎競馬組合
[所在地] 神奈川県川崎市川崎区富士見1-5-1
TEL 044-233-6701
<http://www.kawasaki-keiba.jp/>

[電車] 京急大師線港町駅から徒歩3分、京急川崎駅下車徒歩12分
JR川崎駅から徒歩15分
[無料送迎バス(本場開催日)] JR川崎駅21番バスのりば
[無料送迎バス(WINS川崎営業日)] JR川崎駅23番バスのりば
※南関場外時は運行していません
[馬場内駐車場] 730台(本場・JRA場外時 500円/日 南関場外時は無料)



HIROTO ITO
伊藤 裕人
[原 三男/岩手県出身]

- ▶ 1990年7月12日生
- ▶ 2009年4月13日初騎乗
- ▶ 1,934戦81勝



KOSUKE SAKURAI
櫻井 光輔
[八木 正喜/神奈川県出身]

- ▶ 1999年4月26日生
- ▶ 2017年4月3日初騎乗
- ▶ 847戦47勝



YASUYUKI HAIBARA
拜原 靖之
[福島県出身]

- ▶ 1982年8月3日生
- ▶ 2001年10月22日初騎乗
- ▶ 2,040戦92勝



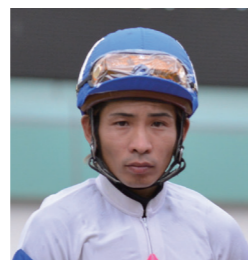
HIROSHI MORISHITA
森下 博
[埼玉県出身]

- ▶ 1955年5月4日生
- ▶ 1973年11月7日初騎乗
- ▶ 22,959戦2,674勝



HIROKI OKAMURA
岡村 裕基
[鈴木 義久/東京都出身]

- ▶ 1971年3月16日生
- ▶ 1989年4月13日初騎乗
- ▶ 4,543戦413勝



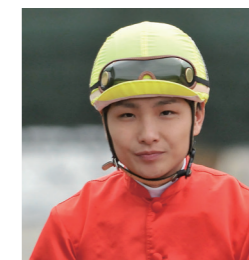
NOBUHIKO SANRINDO
山林堂 信彦
[池田 孝/神奈川県出身]

- ▶ 1978年8月10日生
- ▶ 1997年4月19日初騎乗
- ▶ 3,436戦135勝



WATARU FUJIE
藤江 涉
[山田 賢/栃木県出身]

- ▶ 1982年3月26日生
- ▶ 1999年10月9日初騎乗
- ▶ 9,601戦640勝



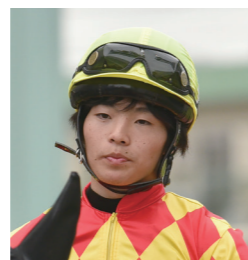
SEIJI YAMAZAKI
山崎 誠士
[山崎 尋美/神奈川県出身]

- ▶ 1984年7月29日生
- ▶ 2003年10月27日初騎乗
- ▶ 12,620戦1,286勝



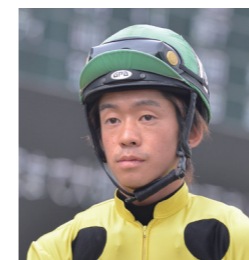
TADANARI KONNO
今野 忠成
[安池 成実/神奈川県出身]

- ▶ 1977年3月4日生
- ▶ 1994年10月15日初騎乗
- ▶ 21,659戦2,471勝



JUKIYA TAKIGAWA
瀧川 寿希也
[田邊 陽一/神奈川県出身]

- ▶ 1995年8月2日生
- ▶ 2013年4月15日初騎乗
- ▶ 4,906戦476勝



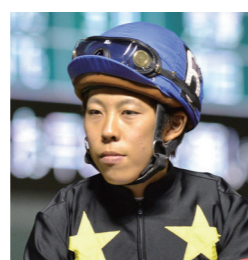
NORITADA HONDA
本田 紀忠
[河津 裕昭/神奈川県出身]

- ▶ 1985年3月27日生
- ▶ 2007年4月12日初騎乗
- ▶ 1,025戦16勝



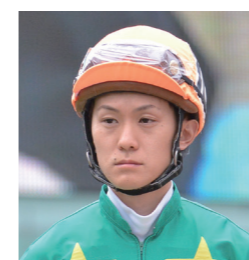
SHINOBU SAKAI
酒井 忍
[新潟県出身]

- ▶ 1973年1月8日生
- ▶ 1991年4月6日初騎乗
- ▶ 19,912戦1,856勝



RYO TANAKA
田中 涼
[河津 裕昭/神奈川県出身]

- ▶ 1993年8月12日生
- ▶ 2011年4月13日初騎乗
- ▶ 469戦26勝



MITSUHIRO MASUDA
増田 充宏
[佐々木 仁/静岡県出身]

- ▶ 1983年9月30日生
- ▶ 2002年11月14日初騎乗
- ▶ 4,434戦218勝



TADAMASA SAKAUE
阪上 忠匡
[佐々木 仁/神奈川県出身]

- ▶ 1983年12月15日生
- ▶ 2003年4月2日初騎乗
- ▶ 2,201戦191勝



RYUSEI NAKAGOSHI
中越 琉世
[佐藤 博紀/高知県出身]

- ▶ 1998年5月10日生
- ▶ 2016年4月1日初騎乗
- ▶ 918戦43勝



NAOKI MACHIDA
町田 直希
[栃木県出身]

- ▶ 1988年3月16日生
- ▶ 2005年4月18日初騎乗
- ▶ 13,445戦858勝

川崎競馬
騎手・調教師
2018年 勝利数ベスト5

騎手	第1位	172勝	瀧川 寿希也
	第2位	90勝	山崎 誠士
	第3位	64勝	町田 直希
	第4位	60勝	今野 忠成
	第5位	37勝	酒井 忍

調教師	第1位	91勝	高月 賢一
	第2位	55勝	内田 勝義
	第3位	51勝	佐々木 仁
	第4位	50勝	山崎 裕也
	第5位	35勝	山崎 尋美